

# Jean-éric Gaign



## QUALIFICAÇÕES

- Licenciatura em Gestão e Administração de Empresas na Universidade Católica Portuguesa;
- Revisor Oficial de Contas;
- Award no Global Leadership Seminar (IMD-Lausanne).

## EXPERIÊNCIA PROFISSIONAL

- Mais de 21 anos de experiência em auditoria e com um vasto conhecimento do Grupo EDP;
- Ingressou no departamento de auditoria da KPMG em 1987, tendo em Setembro de 1989 sido transferido para a KPMG de Paris onde permaneceu até Abril de 1992, data em que regressou ao escritório de Lisboa;
- Em 1997 foi nomeado Partner e desempenha actualmente as suas funções na divisão de Auditoria, sendo o Partner de grandes clientes da KPMG Portugal;
- É ainda responsável pelo Risk Management e controlo de qualidade da KPMG Portugal;
- Vasta experiência em conversão contabilística para IAS/IFRS e em projectos de reporte em US GAAP;
- Envolvimento em vários projectos de consultoria contabilística, reorganização contabilística, consolidação, fusões e aquisições, gestão de activos, projecções financeiras, implementação de circuitos documentais e reestruturação organizacional em grandes empresas;
- Experiência em *due diligence* em empresas de diversos sectores em Portugal e no estrangeiro.

# Vítor Ribeirinho



## QUALIFICAÇÕES

- Bacharelato em Contabilidade e Administração no Instituto Superior de Contabilidade e Administração de Lisboa;
- Revisor Oficial de Contas.

## EXPERIÊNCIA PROFISSIONAL

- Membro da Comissão de Inscrição da Ordem dos Revisores Oficiais de Contas (OROC);
- Responsável pela Comissão Técnica das Entidades Financeiras (OROC);
- Representante da OROC nos *working parties FEE (Banks)*;
- Mais de 15 anos de especialização no sector financeiro;
- Larga experiência a liderar projectos para algumas das maiores instituições financeiras em Portugal;
- Experiência comprovada no desenho, implementação e *benchmarking* de controlos;
- Vasta experiência em conversão contabilística para IAS/IFRS e em projectos de reporte em US GAAP;
- Envolvimento e coordenação de trabalhos no âmbito do Acordo de Basileia;
- Envolvimento em vários projectos de consultoria contabilística, reorganização contabilística, consolidação, fusões e aquisições, gestão de activos, previsões financeiras, implementação de circuitos documentais, pesquisa e *downsizing* e reestruturação organizacional em grandes empresas no sector financeiro;
- Experiência em *due diligence* a bancos comerciais no estrangeiro.



Energia & Recursos Naturais

## Credenciais KPMG

QUALIDADE. ESTABILIDADE. INOVAÇÃO.

AUDIT

**AUDIT ■ TAX ■ ADVISORY**

## Sobre a KPMG

A KPMG é uma rede global de firmas profissionais que prestam serviços de Auditoria, Fiscalidade e Consultoria. Estamos presentes em 145 países e temos mais de 123.000 profissionais a trabalhar nas firmas membro a nível mundial.

O nosso objectivo é converter conhecimento em valor para o benefício dos nossos clientes, dos nossos profissionais, e do mercado de capitais. As nossas firmas membro pretendem fornecer aos clientes um conjunto globalmente consistente de serviços multidisciplinares financeiros e de contabilidade, baseado no conhecimento profundo da indústria.

### A NOSSA REDE INTERNACIONAL

A nossa estrutura internacional foi idealizada para prestar serviços de qualidade em todo o mundo. Somos uma organização verdadeiramente internacional, em que não há o domínio de qualquer área de negócio. A nossa forte presença global ajuda a assegurar o acesso aos nossos melhores e mais experientes profissionais a nível mundial, conseguindo responder de forma rápida aos requisitos provenientes das constantes alterações do mercado e da economia global.

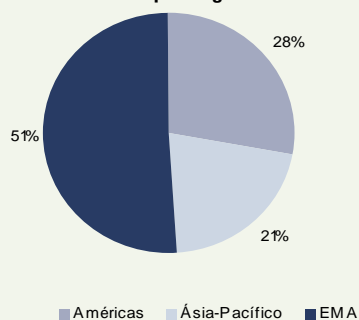
Capacidade global e consistência são princípios centrais na forma como trabalhamos. Através de uma prestação de serviços profissionais com a mesma consistência em todo o mundo, podemos trabalhar com organizações internacionais assegurando-lhes o mesmo nível de qualidade de serviços, independentemente do local onde se encontrem no mundo.

Os nossos valores e código de conduta globais definem uma cultura comum dentro da KPMG, incluindo um compromisso colectivo de manter os mais altos princípios de conduta pessoal e profissional.

**Colaboradores no Ano Fiscal  
Findo em 30 Setembro 2008**

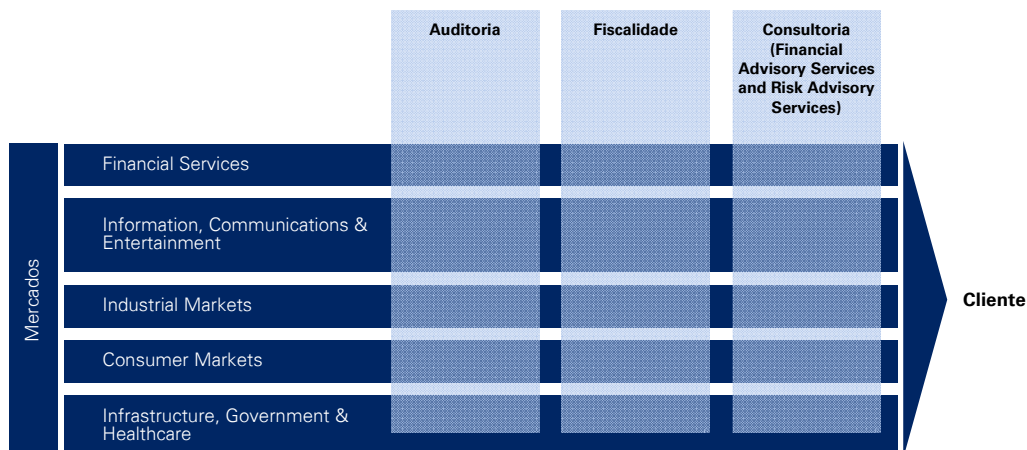
Ano Fiscal	Sócios	Prof.	Admin.	Total
Américas	2.683	27.683	8.433	38.799
Ásia-Pacífico	1.429	22.976	4.328	28.733
EMA	3.565	53.398	12.401	69.364
<b>TOTAL</b>	<b>7.677</b>	<b>104.057</b>	<b>25.162</b>	<b>136.896</b>

**Colaboradores por Região**



Fonte: KPMG International Annual Review 2008

A KPMG foi a primeira firma de Auditoria a estruturar-se por áreas de negócios, da seguinte forma:



A organização por áreas de negócio permitiu-nos desenvolver conhecimentos específicos nos sectores em que os nossos clientes actuam e proporcionar-lhes assessoria prática nas questões que se lhes colocam. Esta organização é comum a todas as áreas de serviço da nossa firma – Auditoria, Fiscalidade e Consultoria – e é reforçada pela nossa presença geográfica.

Desta forma, asseguramos que os nossos clientes obtêm mais do nosso trabalho do que somente uma opinião sobre as suas demonstrações financeiras. Os nossos clientes têm a necessidade de saber se a sua performance está em linha com a concorrência e em que áreas podem melhorar.

Os benefícios para os nossos clientes da nossa estrutura por áreas de negócios são os seguintes:

- colaboradores a nível mundial que compreendem o negócio, o sector e as questões;
- possibilidade de constituição de equipas com profissionais de vários escritórios da KPMG, de acordo com as necessidades do cliente;
- uma visão prática e relevante do sector e acesso às boas práticas;
- equipas multidisciplinares habituadas a trabalhar em conjunto;
- valor acrescentado através da partilha de conhecimento e de uma liderança sólida.

**Missão da KPMG**

*“O nosso objectivo é converter conhecimento em valor para o benefício dos nossos clientes, dos nossos profissionais, e do mercado de capitais.”*

**WHAT WE STAND FOR**

Os negócios globais, multiculturais de hoje em dia são uma combinação complexa de estratégias, estruturas, tecnologias, produtos, serviços, riscos e compromissos. No entanto, acima de tudo as organizações são pessoas. Da mesma forma que os colaboradores da KPMG são formados e concentram-se na procura dos nossos objectivos de negócio, os nossos valores partilhados são o que nos mantém juntos numa base diária e nos conservam juntos durante anos.

A KPMG foi uma das primeiras organizações de auditoria a introduzir um conjunto de valores globais que definem a forma como trabalhamos e como tratamos as nossas pessoas. Criamos um ambiente no qual os nossos colaboradores são motivados a concretizar o seu potencial através de oportunidades de carreira desafiantes e gratificantes. Tratamos o conhecimento como um activo valioso e procuramos continuamente aprofundá-lo para o benefício dos nossos colaboradores e clientes.

Acima de tudo, somos apaixonados pelo serviço que prestamos aos clientes. O nosso objectivo é sempre o de adicionar valor para além das suas expectativas e, ao fazê-lo, agir como sócios genuínos que são capazes de dar uma contribuição real para os seus negócios.

Os valores e estabilidade da KPMG significam, que somos uma rede de práticas de auditoria que pensa e actua com um elevado nível de princípios.



## O QUE FAZEMOS

A nossa Firma presta serviços de *Auditoria, Fiscalidade e Consultoria*, fornecendo um conjunto globalmente consistente de competências e aptidões multidisciplinares financeiras e de contabilidade baseado no conhecimento profundo da indústria.

O nosso enfoque nas Indústrias Globais permite aos colaboradores da KPMG obterem um conhecimento profundo dos negócios dos clientes e a compreensão, competências e recursos requeridos para a abordagem de matérias específicas da indústria e das suas oportunidades.

### AUDITORIA

Os serviços de auditoria da KPMG são construídos com rigor, integridade e independência.

A KPMG tem um papel activo ao fornecer ao mercado de capitais informação financeira fidedigna, ao trabalhar com os governos, entidades reguladoras, investidores e outros profissionais da indústria.

Pretendemos que as nossas auditorias sejam consideradas exaustivas, eficientes e baseadas na compreensão do negócio. Neste sentido, adoptamos os seguintes princípios:

- Uma abordagem multidisciplinar, integrando especialistas em áreas como as de risco, fiscal, pensões, instrumentos financeiros e de *IT*, entre outras.
- Conhecimento profundo do negócio dos nossos clientes, da sua estratégia e das suas pessoas.
- Equipas ajustadas ao negócio dos nossos clientes.
- Aplicação de uma metodologia baseada no risco, concebida para realizar auditorias eficientes.

### FISCALIDADE

Estamos especializados em diferentes áreas de fiscalidade, oferecendo serviços de consultoria inteiramente ajustados às necessidades específicas dos nossos clientes:

- *Transfer Pricing;*
- *International Corporate Tax;*
- *Indirect Tax;*
- *Financial Services;*
- *Large Corporate Accounts;*
- *Tax Compliance;*
- *Corporate Tax Consulting;*
- *Personal Advisory Services;*
- *Tax M&A.*

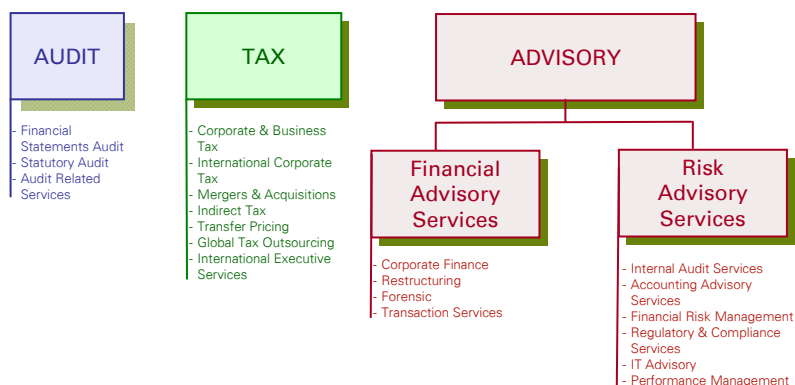
## CONSULTORIA

A nossa área de Consultoria centra-se em três áreas principais: *Growth*, *Government* e *Performance*. Por outras palavras, trabalharemos de forma próxima convosco à medida que sofram reestruturações ou expansões, quer orgânicas ou através de aquisições. Pretendemos ajudar-vos a melhorar a eficiência e apoiar-vos na adaptação a ambientes de regulamentação cada vez mais exigentes. As nossas principais competências poderão ser encontradas nestas áreas, através das quais podemos oferecer-vos um serviço de elevada qualidade.

As nossas principais áreas de serviço são:

- *Financial Advisory Services*;
- *Risk Advisory Services*.

### Resumo dos Serviços Profissionais da KPMG



A KPMG presta serviços aos principais sectores de indústria através das suas linhas de negócio especializadas:

#### Financial Services

- Banking
- Insurance

#### Information, Communications & Entertainment

- Communications
- Electronics
- Media
- Software & Business Services

#### Industrial Markets

- Industrial & Automotive
- Chemicals & Pharmaceuticals
- Energy and Natural Resources

#### Consumer Markets

- Retail
- Food & Drink
- Consumer Products

#### Infrastructure, Government & Healthcare

- Government
- Healthcare
- Transport
- Building, Construction & Real Estate



## A nossa experiência no sector da Energia

A KPMG é a auditora das principais empresas incluídas no índice Global 1200 Power & Utilities Clients. Auditamos 23% das 80 empresas cotadas.

*Fonte: The Global 1200 - 2007 audit market share information*

A Área de Energia da KPMG centra-se na prestação de serviços de Auditoria, Fiscalidade e Consultoria. Este enfoque na Energia dá aos nossos profissionais um conhecimento profundo das principais questões que as empresas no sector energético enfrentam, permitindo-lhes fornecer serviços práticos para o benefício real dos clientes das firmas membro.

O objectivo da nossa rede global é o de auxiliar os clientes das firmas membro a construírem focos mais rentáveis e negócios mais eficientes através de:

### **Elevada Experiência**

- Cada questão do cliente requer uma combinação adequada de competências e experiência. Do vasto leque de recursos das firmas membro, a rede global da KPMG Internacional pode criar rapidamente equipas multidisciplinares que trabalhem em conjunto eficiente e eficazmente de forma a satisfazer as necessidades dos clientes.

### **Compromisso no Serviço ao Cliente**

- O serviço pessoal é uma prioridade máxima, facilitando relações profissionais fortes com os nossos clientes baseadas numa comunicação aberta e na partilha de conhecimento.

### **Conselhos Fundados na Compreensão**

- Perante uma competição crescente e desafios cada vez mais complexos, a área de Energia da KPMG pode ajudar os clientes a encarar o futuro com confiança. Na verdade, antecipar questões é fundamental para a filosofia do negócio da nossa Firma.

## A nossa experiência no sector de Energia

Consistência global, execução local – em todo o mundo. Reconhecemos que empresas globais no sector da Energia têm operações em vários países e localizações distantes, sendo imperativo um serviço da mais alta qualidade.

### OS NOSSOS CLIENTES

Para ir ao encontro das necessidades dos nossos Clientes, estabelecemos o *Global Client Program*, através do qual coordenamos a execução global de serviços para os principais Clientes da KPMG. Empenhamo-nos em atingir de uma forma consistente um serviço da mais elevada qualidade, prestado por equipas locais da KPMG a um grande número de clientes, independentemente do local no mundo onde operam.

#### Principais Clientes de Auditoria

Halliburton  
Petrobras  
Ultrapar  
Enersis S.A., Endesa  
Endesa (Chile)  
Ocean Power Technologies Inc  
Renewable Energy Group  
OCCIDENTAL PETROLEUM  
PRIDE International  
NRG ENERGY

#### Principais Clientes de Consultoria

Acciona Energia, North America  
Chevron  
Vale (Brasil)  
UNION GAS LIMITED  
PETRONAS ARGENTINA S.A.  
CANADIAN RESOURCES LIMITED  
Stirling Energy Systems, Inc  
Nymex  
ENTERGY



#### Principais Clientes de Auditoria

InterNational Power (Australia)  
Oz Minerals  
Caltex Australia  
Sinopec  
Thai Industrial Gases Public Company  
Origin Energy  
Hong Kong Electric Holdings LTD

#### Principais Clientes de Consultoria

BG InterNational Ltd  
Vale  
APA Group  
Petroleum Nasional Bhd (PETRONAS)  
Sumitomo Metal Mining Co. Ltd  
Gulf Electric Public Company Limited

#### Principais Clientes de Auditoria

EDP Energias de Portugal  
Electricite de France (EDF)  
ENEL  
BHP Billiton  
TOTAL  
Lukoil Halliburton  
Scottish and Southern  
TotalFinaElf  
SASOL  
International Power Plc  
New World Resources  
TGK-6  
PetroRabigh  
Orlen Oil Sp. z o.o.  
NWR Group NV  
Integrated Energy Systems  
Axpo Group  
Arkema Group  
Holmen  
VEOLIA Environment  
Linde Gaz Polska Sp. z o.o.

#### Principais Clientes de Consultoria

RWE  
Stora Enso  
E.ON  
ENI  
Anglo American  
BP  
Repsol YPF  
Royal Dutch Shell  
Xstrata  
Iberdrola  
CENTRICA PLC  
Suez SA

#### Américas

- Escritórios em 195 cidades de 22 países;
- Forte presença em empresas de gás natural e *utilities*;
- Expansão na indústria Norte Americana de Energia e *Utilities*;
- Centros de Excelência no Sector da Energia e *Utilities* localizados em Calgary, Dalas e São Paulo.

#### Europa, Médio-Oriente e África (EMA)

- Na região EMA, a KPMG presta serviços a alguns dos maiores grupos europeus de Energia.
- Existem aproximadamente 115 partners na Europa dedicados ao sector de Energia e Recursos Naturais.
- Centros de Excelência Sector da Energia e *Utilities* localizados em Budapeste, Essen, Joanesburgo, Londres, Moscovo and Paris.

#### Ásia-Pacífico (ASPAC)

- Somos líderes de mercado na China, Auditamos a Hong Kong Electric Holdings, a Huadian International Power e a Huaneng International Power;
- Centros de Excelência Globais no Sector da Energia e *Utilities* localizados na China e Hong Kong, Melbourne e Toquio;
- A KPMG tem vindo a assistir um conjunto de Estados na Austrália no processo de desregulação do sector eléctrico.

## A nossa experiência em Portugal

A KPMG tem uma experiência acumulada no sector de Energia, sendo uma das empresas líder na prestação de serviços de auditoria em Portugal.

Com 27 sócios e mais de 700 colaboradores distribuídos pelos escritórios de Lisboa, Porto e Funchal, prestamos serviços de Auditoria, Fiscalidade e Consultoria.

### O DEPARTAMENTO DE ENERGIA E RECURSOS NATURAIS

O Departamento de Energia e Recursos Naturais em Portugal conta com a dedicação de 70 profissionais. O número e a experiência destes profissionais é único e faz a diferença.

A nossa posição no mercado do sector de Energia em Portugal é muito forte. No sector energético prestamos serviços de auditoria à maioria das principais empresas em Portugal.

Apresentamos de seguida um sumário dos principais clientes de auditoria e de outros serviços da KPMG em Portugal no sector de Energia e Recursos Naturais.

- EDP Energias de Portugal
- Empresa de Electricidade da Madeira
- ERSE – Entidade Reguladora dos Serviços Energéticos
- Galp Energia
- EDF
- Veolia
- Turbogás
- Portugén
- Tejo Energia
- Airtricity
- Gamesa
- Enercom
- Vestas
- Gás Natural
- Enersis

## Declaração de Independência

A reputação da KPMG baseia-se, em grande parte, na conduta dos seus colaboradores e na sua capacidade de prestar serviços de assessoria de uma forma objectiva e independente. Essa integridade e objectividade que se encontra presente no trabalho efectuado pela KPMG, é fundamental no mercado em que a nossa Firma opera. A KPMG e os seus colaboradores exercem uma vigilância permanente na aplicação das políticas, metodologia e procedimentos da KPMG relativos à ética e independência e salvaguardando a sua integridade, independência e objectividade.

A KPMG e todos os seus Partners, Management Group e restantes profissionais têm que seguir as regras de independência definidas no Manual de *Risk Management* da KPMG Internacional, para além de cumprirem com as normas emitidas pela Ordem dos Revisores Oficiais de Contas e quando aplicável, pela *Independence Standards Board*, *Securities and Exchanges Commission* ou outra entidade reguladora.

Cada profissional da KPMG é pessoalmente responsável por manter a sua independência, revendo regularmente os seus interesses financeiros e as suas relações para verificar que ainda se encontra em cumprimento com os requisitos de independência da KPMG e da profissão. Adicionalmente, as políticas da KPMG definem que não é permitido a qualquer colaborador prestar serviços a outras organizações (clientes ou não-clientes) em qualquer função (ex: director, *trustee* de direitos de voto, empregador, consultor, promotor ou responsável pela aprovação de operações), que possa levantar questões quanto à independência presente e futura da KPMG.

Após o ingresso na KPMG, é pedido a todos os colaboradores que completem uma declaração detalhada para cumprimento das normas de independência, de forma a confirmar a inexistência de interesses económicos, directos ou indirectos num cliente de auditoria, recusar favores de clientes, manter a confidencialidade da informação e evitar relações com colaboradores do cliente que possam pôr em causa a independência e a objectividade da KPMG.

Adicionalmente, os profissionais da KPMG devem completar e entregar esta declaração em cada ano posterior ao seu ingresso.

## Controlo de qualidade

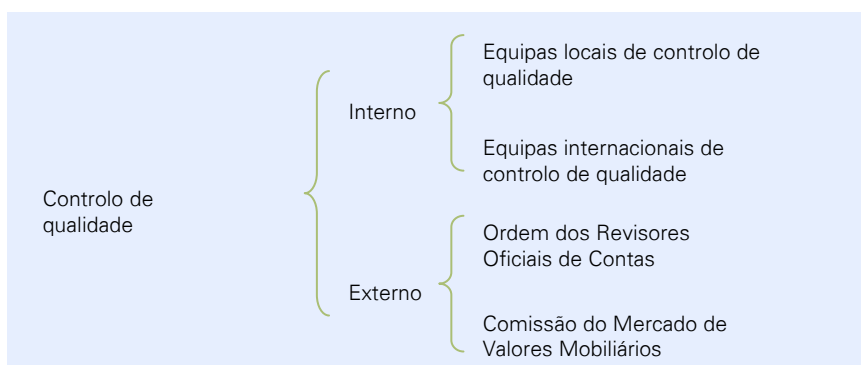
O processo interno de controlo de qualidade da KPMG assegura a qualidade dos trabalhos e serviços que prestamos.

Relativamente aos serviços que prestamos, o controlo de qualidade é garantido através de três componentes fundamentais:

- avaliação do risco de clientes actuais e potenciais;
- metodologias de trabalho empregues;
- controlo de qualidade dos trabalhos efectuados.

### CONTROLO DE QUALIDADE DOS TRABALHOS EFECTUADOS

O controlo de qualidade sobre os trabalhos que efectuamos é exercido em várias vertentes:



### CONTROLO DE QUALIDADE POR EQUIPAS INTERNAS DOS ESCRITÓRIOS NACIONAIS

Por forma a garantir aos seus clientes a qualidade dos serviços que presta, a KPMG promove anualmente o controlo de qualidade relativamente aos trabalhos que executa, o qual passa essencialmente pelos seguintes aspectos:

- Revisão de cada trabalho por toda a equipa envolvida, no sentido de, previamente à sua conclusão, identificar áreas onde seja necessário trabalho adicional por forma a cobrir determinada componente das demonstrações financeiras do cliente;

- Revisão anual de uma amostra representativa dos papéis de trabalho dos nossos clientes por uma equipa dos mais experientes profissionais da KPMG tendo em vista assegurar que o planeamento do trabalho e o levantamento do controlo interno associado foi feito da forma mais eficaz, que a informação recolhida nesta fase permitiu estruturar e desenhar os testes substantivos adequados e que estes permitiram assegurar a análise de todas as áreas de risco identificadas na fase de planeamento do trabalho e, eventualmente, posteriormente.

## **CONTROLO DE QUALIDADE POR EQUIPAS INTERNAS DOS ESCRITÓRIOS INTERNACIONAIS**

Para além do controlo de qualidade permanentemente exercido pelos profissionais dos nossos escritórios em Portugal, a KPMG promove anualmente auditorias de qualidade aos procedimentos gerais, de avaliação de risco e de qualidade dos trabalhos realizados efectuadas por membros de escritórios internacionais da KPMG que tenham demonstrado características e disponham da formação adequada para efectuar estes controlos.

Estes controlos permitem a partilha e harmonização dos conhecimentos da KPMG a nível mundial, permitindo a identificação de riscos que podem existir numa fase embrionária num país mas serem já visíveis num outro país, onde poderão já ter sido desenvolvidas ferramentas de análise e minimização desse risco, que podem ser partilhadas.

Tanto a avaliação de qualidade efectuada por profissionais dos nossos escritórios em Portugal como de escritórios internacionais assenta numa ferramenta informática especialmente desenvolvida para o efeito, a qual permite sistematizar o trabalho do avaliador garantindo de uma forma interactiva, que todas as áreas do trabalho são analisadas e a avaliação devidamente fundamentada e documentada.

Para além dos aspectos técnicos associados a cada trabalho são também avaliados aspectos organizativos.

## **CONTROLO DE QUALIDADE POR ENTIDADES EXTERNAS**

Os trabalhos de revisão legal de contas estão sujeitos ao controlo de qualidade imposto pela Ordem dos Revisores Oficiais de Contas. Assim, quando a Ordem o entende, submetemos à sua avaliação alguns dos trabalhos efectuados durante o ano, tendo em vista a avaliação do cumprimento das normas técnicas de revisão / auditoria.

Para além disso, a Comissão de Mercados de Valores Mobiliários está também habilitada, por força da legislação que regula os mercados, a promover acções de avaliação de qualidade dos trabalhos junto dos auditores inscritos na CMVM, pelo que somos também sujeitos ao controlo de qualidade promovido por esta entidade.

kpmg.pt

## Contactos

### Lisboa

Edifício Monumental  
Avenida Praia da Vitória, 71 A - 11º  
1069-006 Lisboa  
Tel + 351 210 110 000  
Fax + 351 210 110 121  
e-Mail: [ptkpmg@kpmg.com](mailto:ptkpmg@kpmg.com)

### Porto

Edifício Península  
Praça do Bom Sucesso, 127/131  
7º Andar - Sala 701  
4150-146 Porto  
Tel + 351 220 102 300  
Fax +351 220 102 312

### Funchal

Edifício Marina Fórum  
Avenida Arriaga, 77  
3º Andar - Sala 302  
9000-060 Funchal  
Tel + 351 291 239 900  
Fax + 351 291 239 922

A informação contida neste documento é de natureza geral e não se aplica a nenhuma entidade ou situação particular. Apesar de fazermos todos os possíveis para fornecer informação precisa e actual, não podemos garantir que tal informação seja precisa na data em que for recebida/conhecida ou que continuará a ser precisa no futuro. Ninguém deve actuar de acordo com essa informação sem aconselhamento profissional apropriado para cada situação específica.

© 2009 KPMG & Associados – Sociedade de Revisores Oficiais de Contas, S.A., a Portuguese company and a member firm of the KPMG network of independent member firms affiliated with KPMG International, a Swiss cooperative. All rights reserved. Printed in Portugal. KPMG and the KPMG logo are registered trademarks of KPMG International.